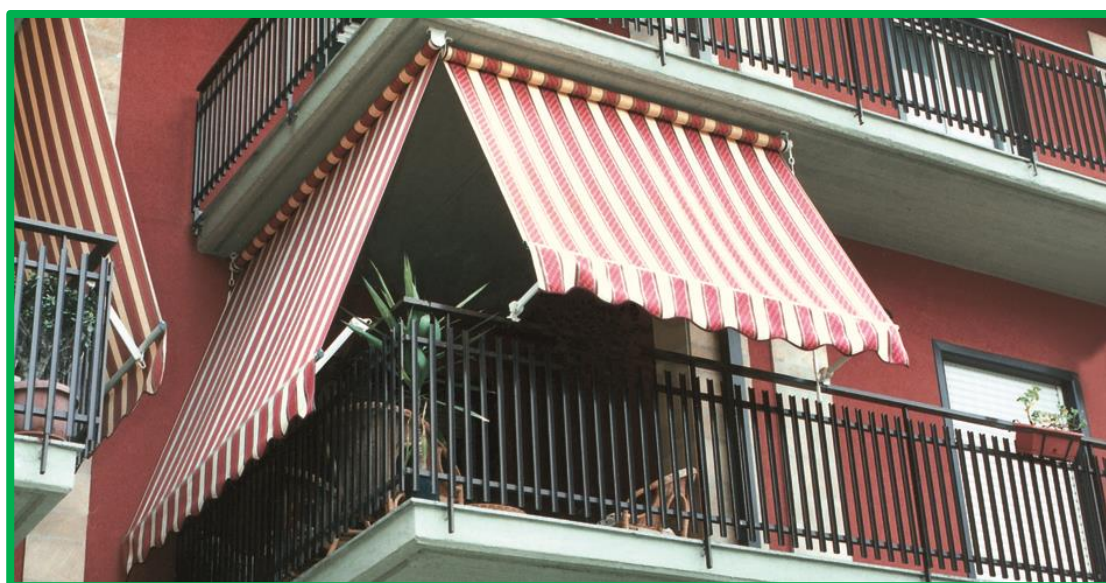
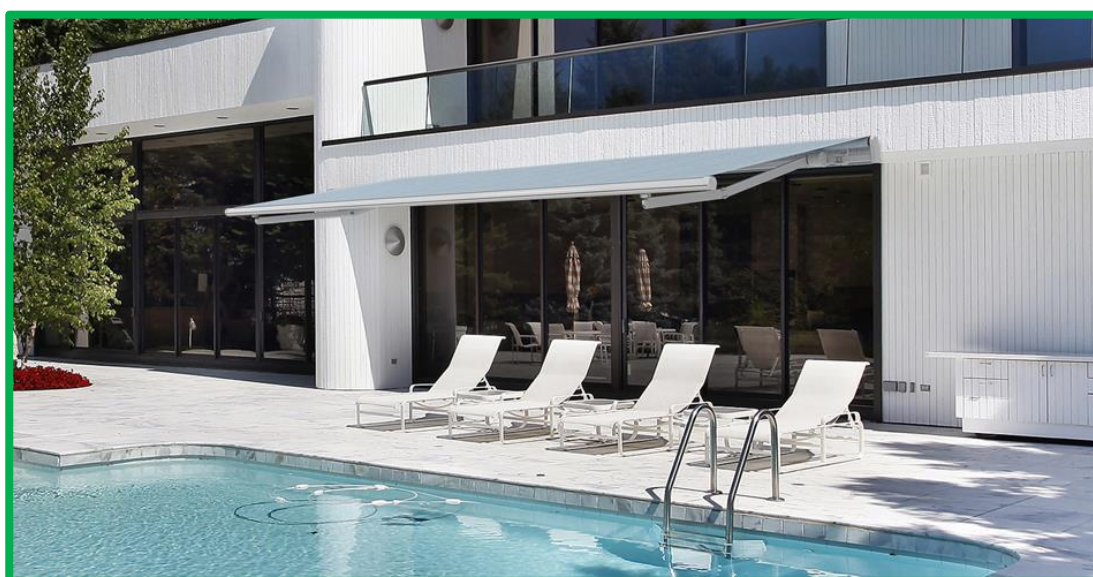


Per proteggersi dal sole e dalle avverse condizioni climatiche **Idea Outdoor** propone un vasto assortimento di tende da sole per scegliere la più idonea per soddisfare le personali esigenze di utilizzo.

I tessuti e gli accessori disponibili permettono di completare ogni tenda in modo esclusivo e personalizzato.



Informazioni più dettagliate sui prodotti proposti, la loro disponibilità, caratteristiche tecniche, tessuti disponibili e finiture vengono fornite solo a richiesta.

Tende "speciali"

Ombralsun

Ombralsun, per le sue dimensioni, compattezza facilità di installazione e regolazione, si posiziona sicuramente in vetta alla categoria delle tende "speciali".

Grazie ad un solo tubo avvolgitore "Rollerbat" Ø 80 mm, riesce a coprire una superficie di circa 36 mq, mantenendo comunque contenuti gli ingombri; supporti e staffe di ancoraggio sono studiati perché tutte le installazioni siano semplici e veloci. Il sistema è completato da un cassetto integrale che racchiude, una volta ritratti, entrambi i lati della tenda.





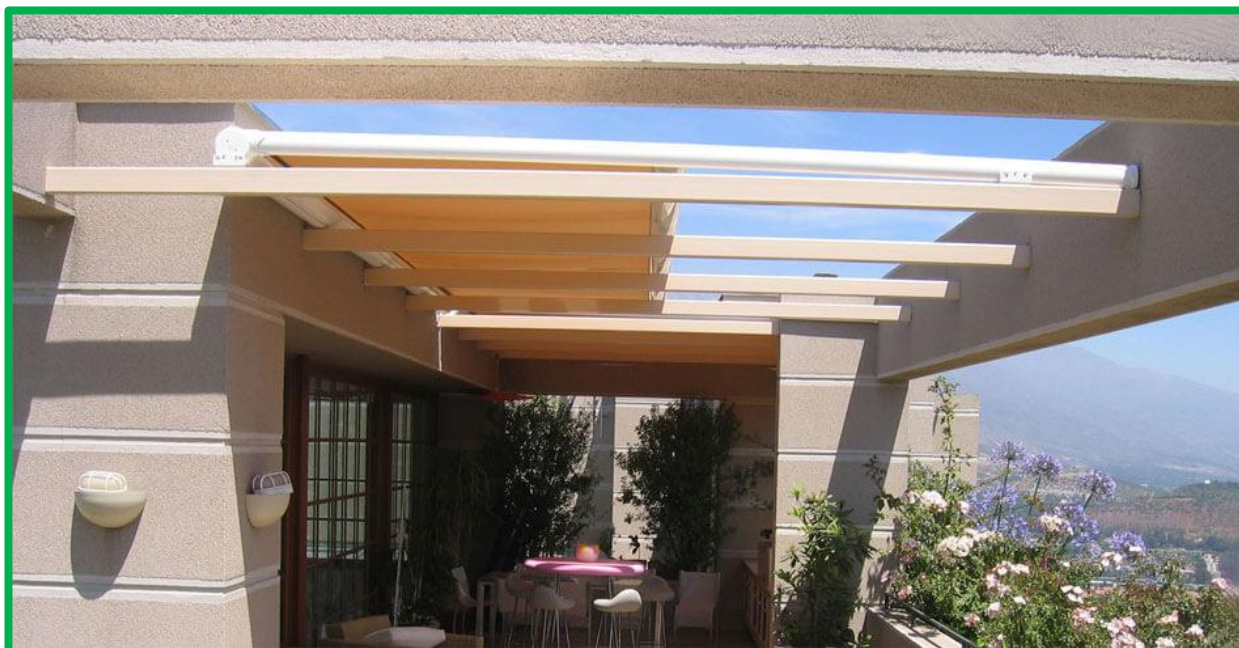
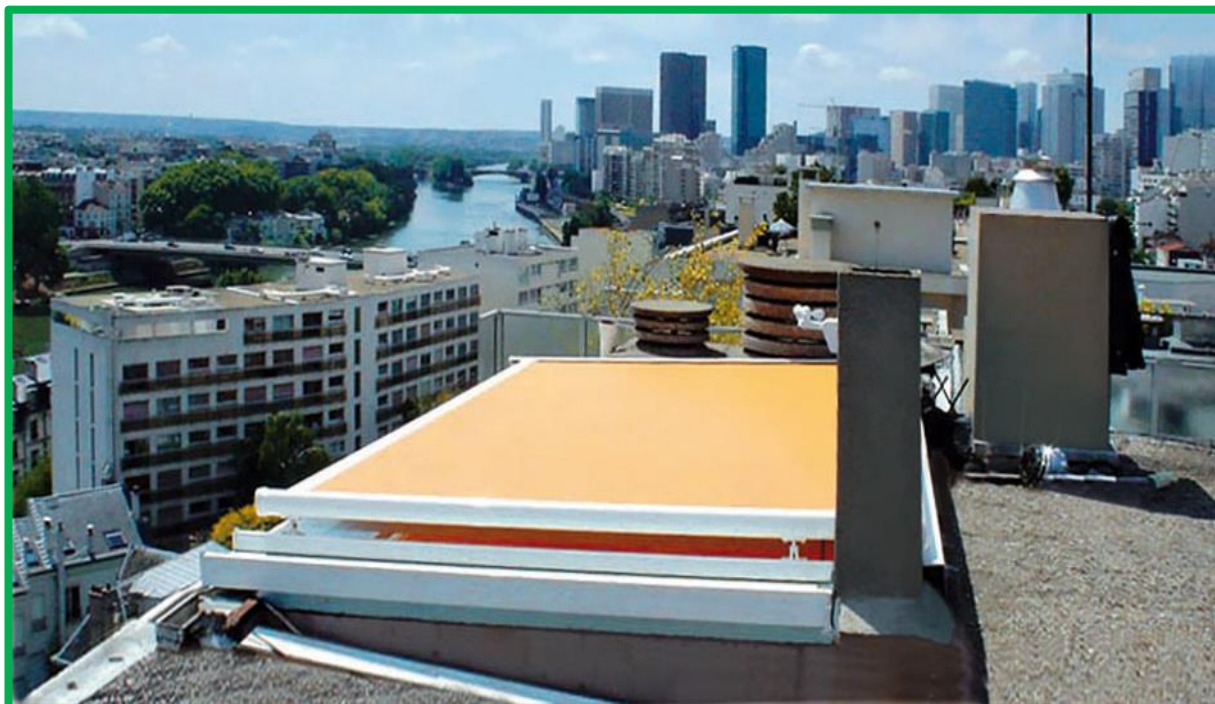


Giotto

Giotto è un prodotto per la copertura dei giardini d'inverno, dei tetti in vetro e delle verande in generale.

Questa tenda "speciale" è stata progettata e sviluppata per ottenere un prodotto che unisce soluzioni tecniche innovative ad un design estremamente interessante.

Giotto funziona esclusivamente tramite motorizzazione.



Ely separè

Ely è una tenda verticale a molla per uso esterno.

Grazie alla sua struttura lineare, alla facilità di installazione, all'innovativo e accattivante design, risulta essere la soluzione ideale per soddisfare le più esigenti richieste di protezione solare ed arredo esterno.

Ely è dotata di serie di sistema Secur Stop che protegge l'operatore dalla chiusura incontrollata o accidentale della tenda (sistema brevettato).





Tende da sole a bracci

Le tende da sole proposte da **Idea Outdoor** sono funzionali, pratiche e curate nei minimi dettagli.

Progettate e realizzate per garantire una efficace protezione solare valorizzano l'edificio dove sono collocate.

Caratteristiche generali

La tenda a bracci si apre grazie a due bracci estensibili fissati ad una struttura superiore, a cui è attaccato il tubolare da cui si srotola la tenda.

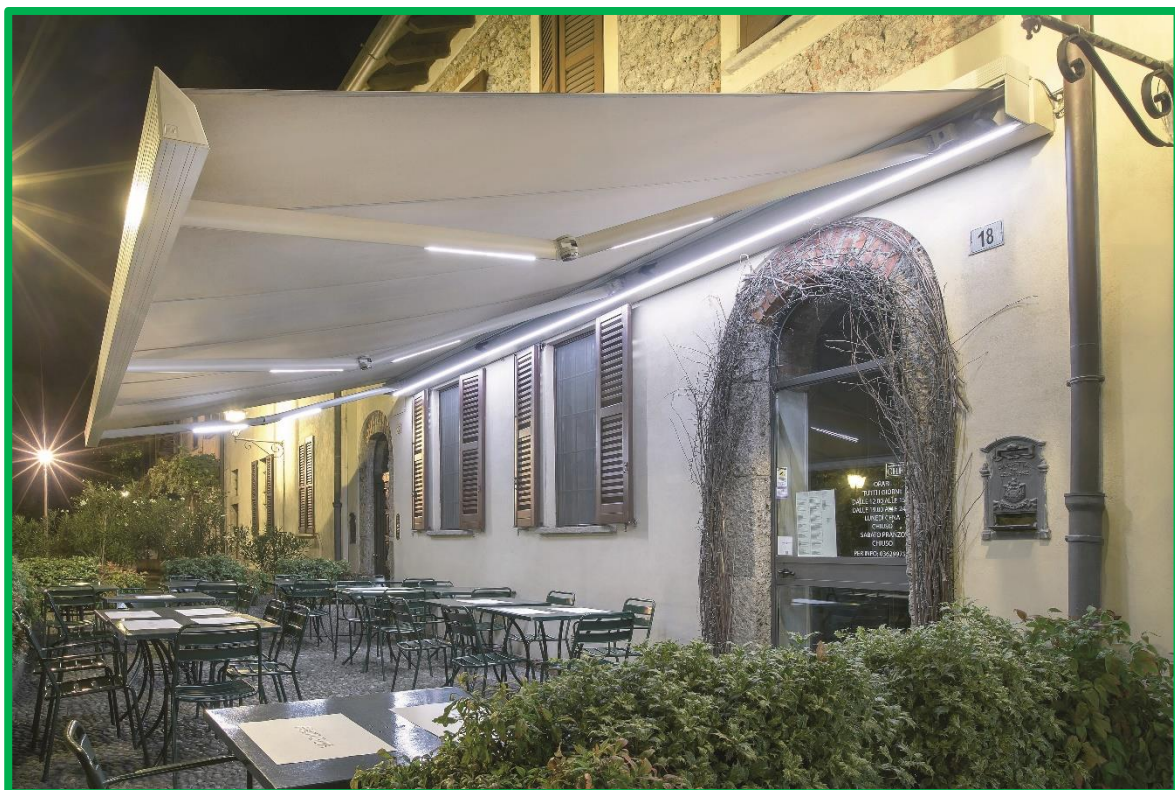
Questo tipo di tenda si può posizionare al soffitto o al muro e si distingue in tre varianti estetico-funzionali e due di fissaggio.

Le varianti estetico funzionali sono:

- senza cassonetto di copertura del telo riavvolto;
- semi cassonetto di copertura del telo riavvolto (solo parte alta);
- cassonetto di copertura del telo riavvolto (copertura totale).

Quelle di fissaggio sono:

- a piastre separate (posizione delle staffe di fissaggio all'estremità della tenda senza possibilità di regolazione);
- a barra quadra (posizione delle staffe di fissaggio mobile con possibilità di regolazione su tutta la larghezza).

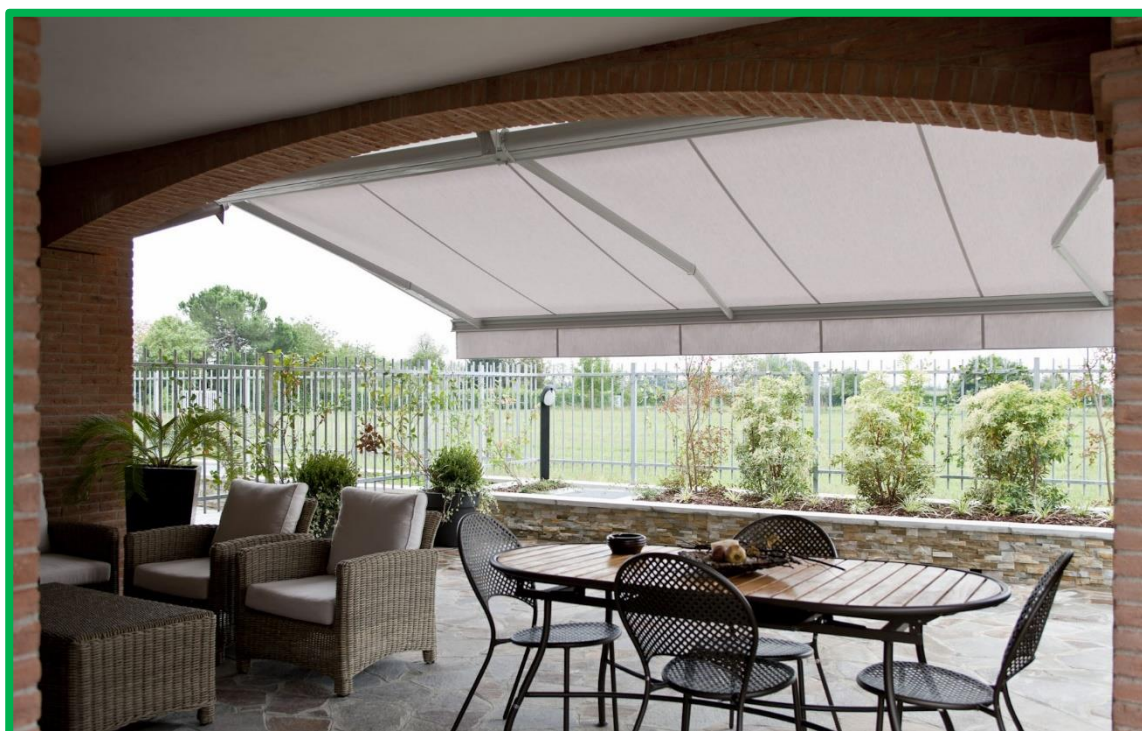






Le tende a braccia sono disponibili in diversi modelli, dimensioni, tessuti e, in relazione alle singole necessità e al luogo di installazione verranno fornite informazioni dettagliate e proposti i modelli più idonei.

Le tende a braccio possono essere con movimentazione manuale o motorizzata, dotate di sensori del vento e della pioggia per una chiusura automatica in caso di avverse condizioni atmosferiche.



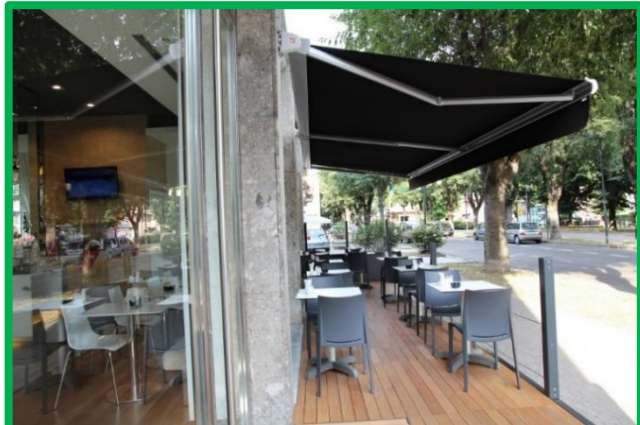


Tenda a bracci speciale per bar, ristoranti o attività commerciali

Per chi desidera riparare dal sole lo spazio esterno del proprio locale e creare un angolo confortevole le tende a braccio sono da sempre la soluzione più semplice e funzionale.

Disponibili ad argano o a motore ed installabili sia a parete che a soffitto, le tende a braccio possono soddisfare ogni esigenza, grazie alla varietà di tessuti, colori e dimensioni disponibili.

Robuste e resistenti, proteggono con discrezione ogni ambiente, senza ingombrare.





Cappottina

Idea Outdoor propone cappottina prolungate, a cupola, a semi cupola, a gradini e triangolari particolarmente indicate per tetti mansardati.

Eleganti e pratiche queste strutture possono essere installate a parete o a soffitto.

Vasta è la scelta dei tessuti e delle rifiniture che permettono di abbinare al meglio le tende al luogo dove devono essere installate.

La tenda da sole a cappottina è una tipologia piuttosto “vistosa”, che viene usata per coprire balconi, finestre, vetrine e ingressi e si adatta particolarmente agli edifici storici.

La forma di questa tenda è normalmente bombata e il telo è montato sopra un telaio curvo ad arco che si muove attraverso un richiamo a fune.

La protezione è offerta nella parte frontale e in quella laterale.







Tende a guide laterali

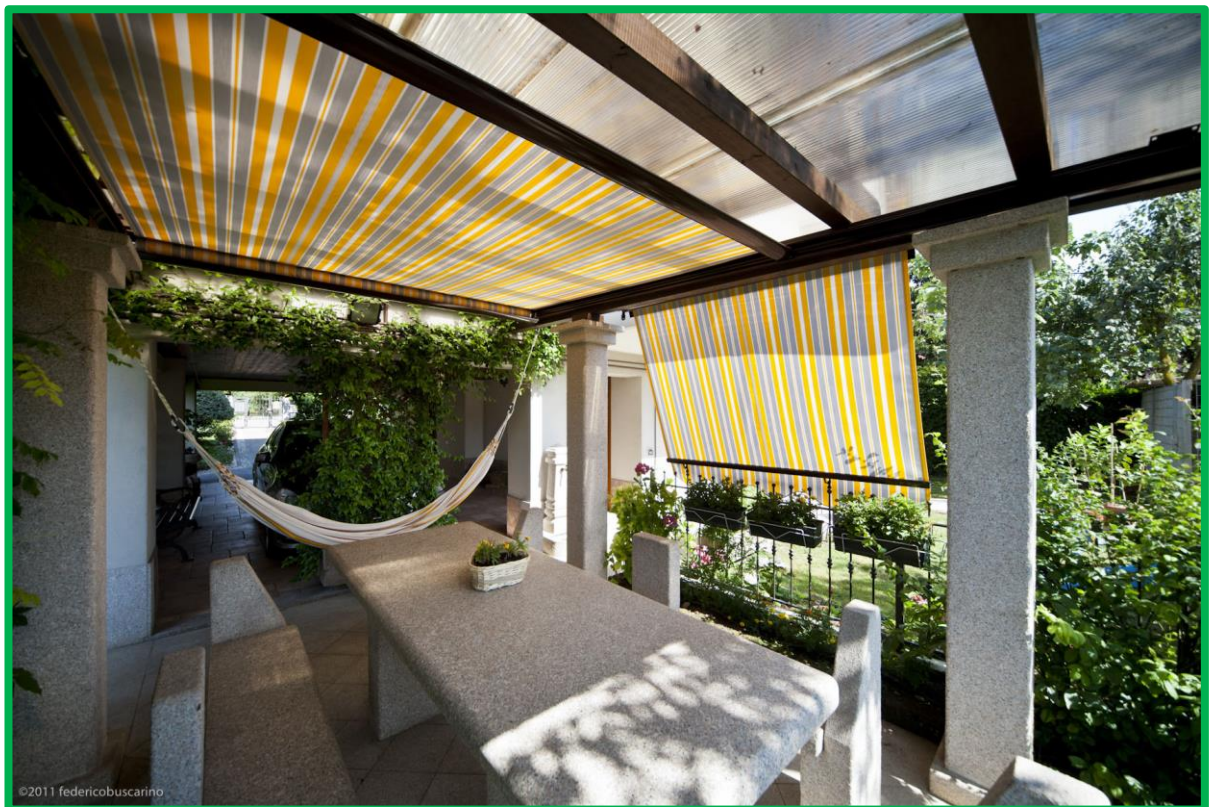
Le tende a guide laterali (denominate anche ad attico) si reggono su una struttura di metallo costituita da guide laterali e supporti perpendicolari alle guide.

Questo tipo di tenda da sole è adatta per coprire vaste zone come ad esempio un terrazzo, un giardino o l'esterno di una attività commerciale o di un esercizio pubblico in quanto offrono una protezione superiore e frontale si possono abbinare a tende a caduta per offrire una protezione anche laterale.

Altro importante vantaggio di questo tipo di tenda è la sua stabilità e resistenza alle intemperie.

Coprono superfici medio grandi anche frontalmente e la movimentazione può essere manuale o a motore.





©2011 federicobuscarino

Tende a caduta

Le tende a caduta scendono a filo verticale della facciata e possono offrire protezione frontale e laterale.

Questa tipologia di tenda è molto usata per i balconi o strutture già esistenti in quanto offre un riparo dalle avverse condizioni atmosferiche, nasconde la vista dell'interno e non fuoriesce all'esterno dell'edificio.

Grazie all'elevata resistenza meccanica, le tende a caduta sono la soluzione ideale per proteggere dal sole terrazze, balconi e finestre anche in ambienti particolarmente ventosi.

Con le loro linee semplici e la possibilità di abbinare una vastissima gamma di tessuti, queste tende donano un tocco di vivacità e colore all'edificio.

In alcuni modelli, i tessuti sono protetti dal cassetto, che garantisce una ulteriore durata nel tempo.

Le tende a caduta sono disponibili sia libere che con guide laterali, per soddisfare ogni esigenza col massimo risultato.





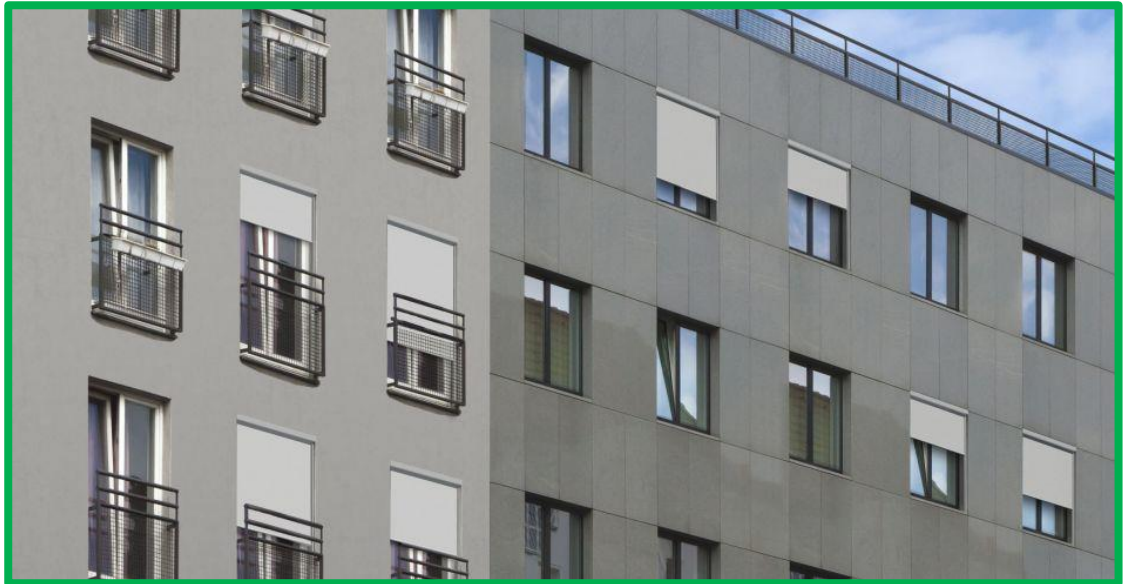


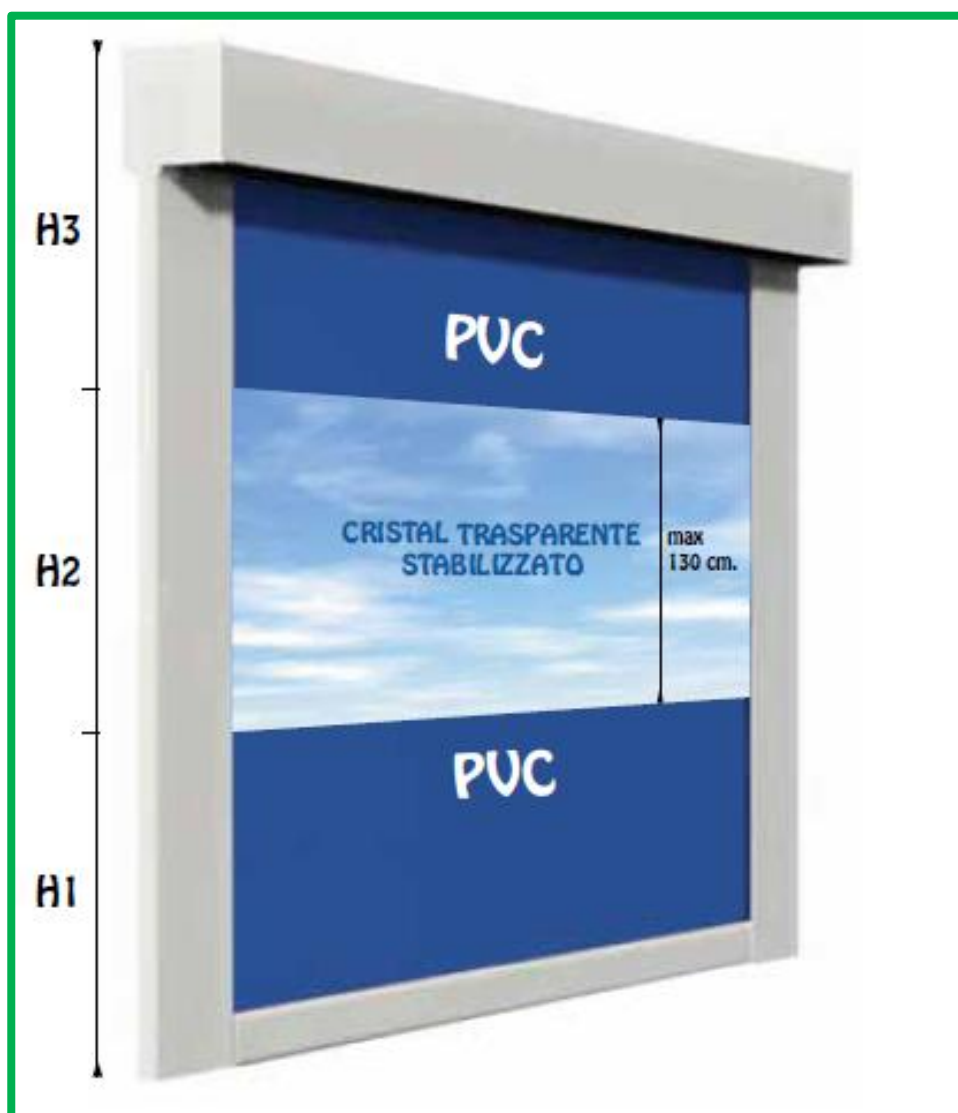
Tende a caduta per chiusura

Forniscono una eccellente protezione dalle avverse condizioni atmosferiche e sono particolarmente indicate per delimitare spazi aperti e renderli fruibili in quasi tutte le stagioni.

Applicabili a strutture esistenti permettono di delimitare e fornire protezione ad un balcone, un patio o ad una struttura esterna di un esercizio commerciale o pubblico esercizio.











IDEA OUTDOOR di Scalabrini Cristian
Tel. 0522 744769 / Fax 0522 744769
info@ideaoutdoor.it / www.ideaoutdoor.it
P.IVA 02742780352 - C.F. SCLCST82S03G842V