



**Idea Outdoor** ha pensato anche all'allenamento e al divertimento del tuo migliore amico. Proponiamo strutture Dog agility differenziate sulla base dell'esercizio e attività da eseguire. Per rispondere alle specifiche esigenze di ogni compagno a quattro zampe e creare un circuito interamente personalizzato, le stazioni si possono combinare in totale autonomia. La linea è disponibile nella doppia versione, con struttura in legno di pino nordico o in alluminio.



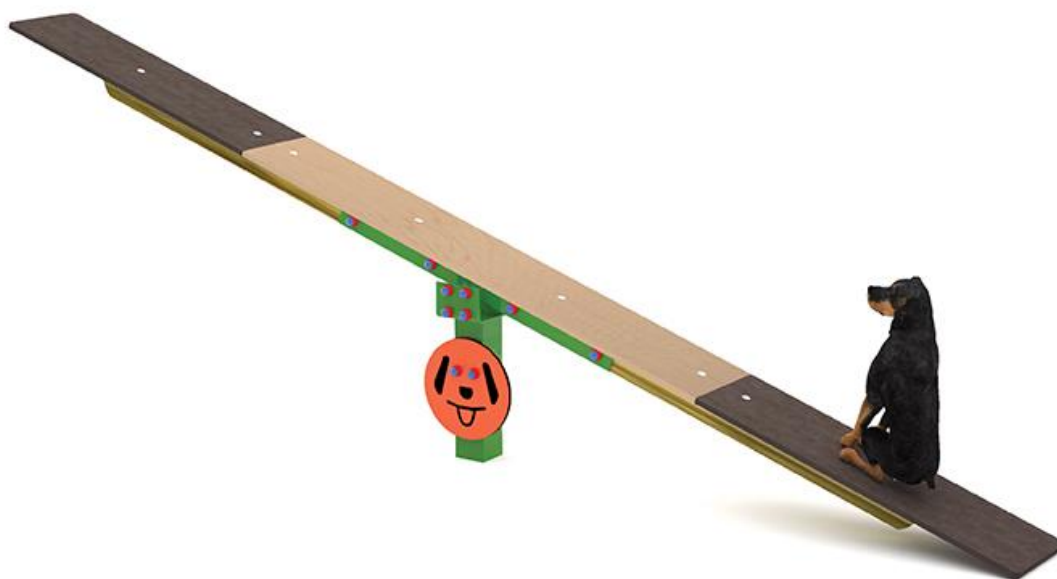
## **Dog balance**

**Codice:** DOG100

**Ingombro:** 319x30xh60 cm

**Altezza caduta max:** 60 cm

**Area di sicurezza** 719x430 cm



Bascula che permette di allenare il fedele compagno a quattro zampe nelle attività classiche dell'agility dog.

In particolare, l'esercizio tipicamente associato all'attrezzo Dog balance consiste nell'incitare il cane, tramite comando vocale, a salire e superare l'asse oscillante.

La struttura, sostenuta da un tubolare quadrato in acciaio verniciato a polvere, è realizzata con un palo lamellare in pino nordico 90x90 mm, i cui angoli risultano arrotondati (r. 10mm).

L'asse è in multistrato di betulla con copertura in CRPLY. La simpatica sagoma a forma di cane, incisa in pannelli di HDPE, arricchisce la postazione, dando un tocco di buonumore e colore.

## **Dog balance**

**Codice:** DOG100\_AL

**Ingombro:** 319x30xh60 cm  
**Altezza caduta max:** 60 cm  
**Area di sicurezza** 719x430 cm



Bascula che permette di allenare il fedele compagno a quattro zampe nelle attività classiche dell'agility dog.

In particolare, l'esercizio tipicamente associato all'attrezzo Dog balance consiste nell'incitare il cane, tramite comando vocale, a salire e superare l'asse oscillante.

La struttura, sostenuta da un tubolare quadrato in acciaio verniciato a polvere, è realizzata con un palo in alluminio 90x90 mm, i cui angoli risultano arrotondati (r. 10mm).

L'asse è in MDPE. La simpatica sagoma a forma di cane, incisa in pannelli di HDPE, arricchisce la postazione, dando un tocco di buonumore e colore.

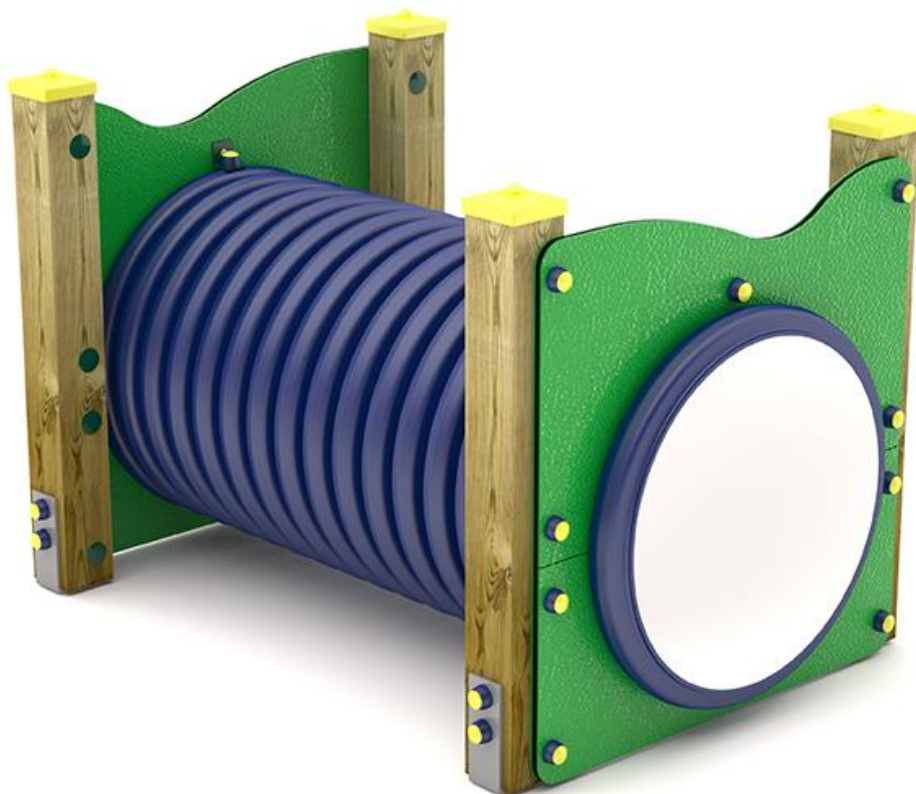
**Dog tunnel**

**Codice:** DOG101

**Ingombro:** 125x87xh83 cm

**Altezza caduta max:** 10 cm

**Area di sicurezza** 525x487 cm



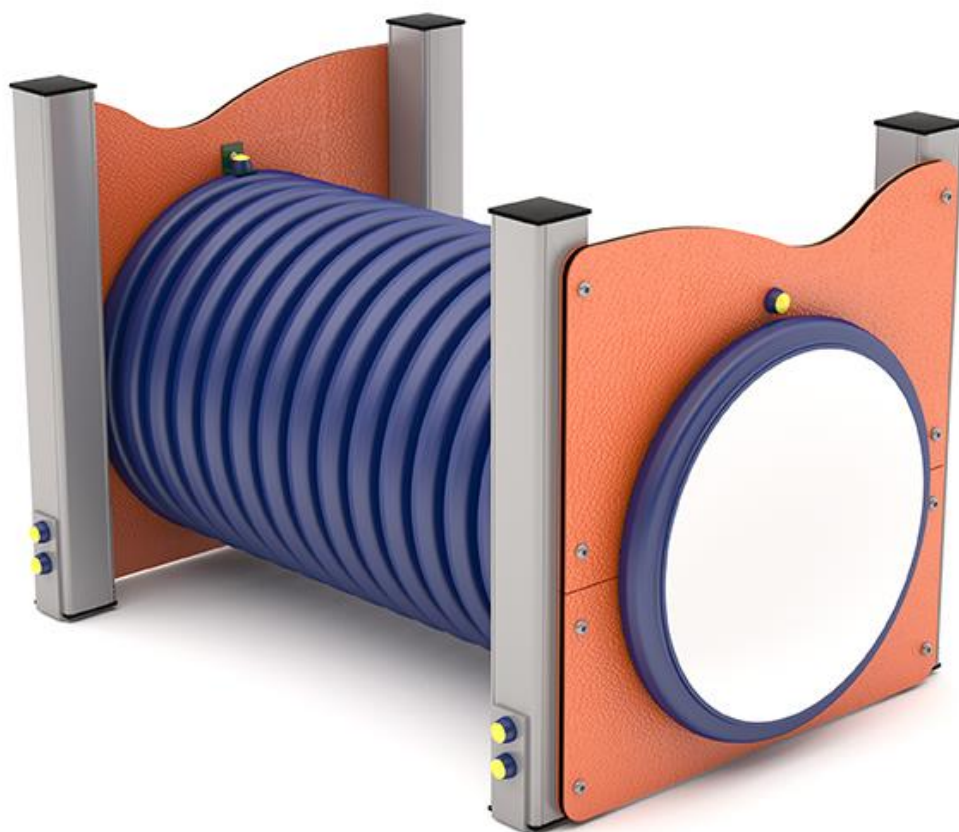
Tunnel rigido che permette di allenare il fedele compagno a quattro zampe nelle attività classiche dell'agility dog.

In particolare, l'esercizio tipicamente associato all'attrezzo Dog tunnel consiste nell'incitare il cane, tramite comando vocale, ad attraversare correndo la piccola galleria.

La struttura è realizzata con pali lamellari in pino nordico 90x90 mm, i cui angoli risultano arrotondati (r. 10mm), e pannelli colorati e tunnel in HDPE.

**Dog tunnel**

**Codice:** DOG101\_AL  
**Ingombro:** 125x87xh83 cm  
**Altezza caduta max:** 10 cm  
**Area di sicurezza** 525x487 cm



Tunnel rigido che permette di allenare il fedele compagno a quattro zampe nelle attività classiche dell'agility dog.

In particolare, l'esercizio tipicamente associato all'attrezzo Dog tunnel consiste nell'incitare il cane, tramite comando vocale, ad attraversare correndo la piccola galleria.

La struttura è realizzata con pali in alluminio 90x90 mm, i cui angoli risultano arrotondati (r. 10mm), e pannelli colorati e tunnel in HDPE.

**Dog up and down**

**Codice:** DOG102

**Ingombro:** 412x108xh170 cm

**Altezza caduta max:** 170 cm

**Area di sicurezza** 812x503 cm



Palizzata che permette di allenare il fedele compagno a quattro zampe nelle attività classiche dell'agility dog.

In particolare, l'esercizio tipicamente associato all'attrezzo Dog up and down consiste nell'incitare il cane, tramite comando vocale, a percorrere la rampa.

La struttura è realizzata con pali lamellari in pino nordico 90x90 mm, i cui angoli risultano arrotondati (r. 10mm), e assi in multistrato di betulla con copertura in CRPLY.

Per garantire una maggiore sicurezza, nelle tavole sono applicate delle fascette antiscivolo

Le simpatiche sagome a forma di cane, incise in pannelli di HDPE, arricchiscono la postazione, dando un tocco di buonumore e colore.

**Dog up and down**

**Codice:** DOG102\_AL  
**Ingombro:** 412x108xh170 cm  
**Altezza caduta max:** 170 cm  
**Area di sicurezza** 812x503 cm



Palizzata che permette di allenare il fedele compagno a quattro zampe nelle attività classiche dell'agility dog.

In particolare, l'esercizio tipicamente associato all'attrezzo Dog up and down consiste nell'incitare il cane, tramite comando vocale, a percorrere la rampa.

La struttura è realizzata con pali in alluminio 90x90 mm, i cui angoli risultano arrotondati (r. 10mm), e assi MDPE.

Per garantire una maggiore sicurezza, nelle tavole sono applicate delle fascette antiscivolo.

Le simpatiche sagome a forma di cane, incise in pannelli di HDPE, arricchiscono la postazione, dando un tocco di buonumore e colore.

**Dog jump in the wheel**

**Codice:** DOG103

**Ingombro:** 168x120xh161 cm

**Altezza caduta max:** <100 cm

**Area di sicurezza** 568x520 cm



Pneumatico che permette di allenare il fedele compagno a quattro zampe nelle attività classiche dell'agility dog.

In particolare, l'esercizio tipicamente associato all'attrezzo Dog jump in the wheel consiste nell'incitare il cane, tramite comando vocale, a saltare attraverso la ruota sospesa.

La struttura è realizzata con pali lamellari in pino nordico 90x90 mm, i cui angoli risultano arrotondati (r. 10mm), e pneumatico di gomma fissato con catene.

Le simpatiche sagome a forma di cane, incise in pannelli di HDPE, arricchiscono la postazione, dando un tocco di buonumore e colore.

**Dog jump in the wheel**



**Codice:** DOG103\_AL

**Ingombro:** 168x120xh161 cm

**Altezza caduta max:** <100 cm

**Area di sicurezza** 568x520 cm



Pneumatico che permette di allenare il fedele compagno a quattro zampe nelle attività classiche dell'agility dog.

In particolare, l'esercizio tipicamente associato all'attrezzo Dog jump in the wheel consiste nell'incitare il cane, tramite comando vocale, a saltare attraverso la ruota sospesa.

La struttura è realizzata con pali in alluminio 90x90 mm, i cui angoli risultano arrotondati (r. 10mm), e pneumatico di gomma fissato con catene.

Le simpatiche sagome a forma di cane, incise in pannelli di HDPE, arricchiscono la postazione, dando un tocco di buonumore e colore.

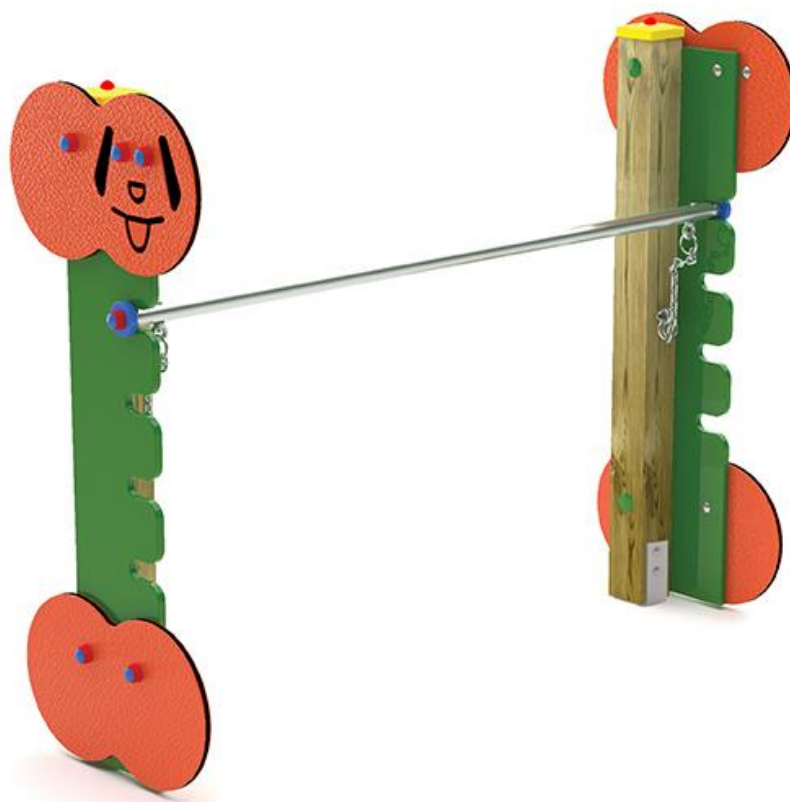
**Dog high jump**

**Codice:** DOG104

**Ingombro:** 156x50xh120 cm

**Altezza caduta max:** 84 cm

**Area di sicurezza** 556x450 cm



Salto singolo che permette di allenare il fedele compagno a quattrozampe nelle attività classiche dell'agility dog.

In particolare, l'esercizio tipicamente associato all'attrezzo Dog high jump consiste nell'incitare il cane, tramite comando vocale, a saltare l'ostacolo.

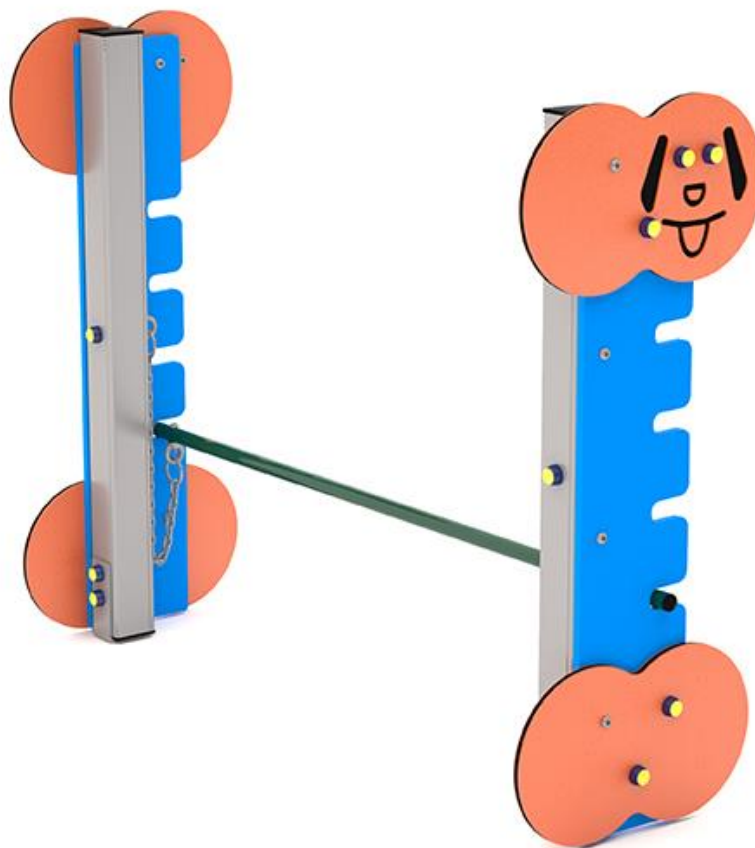
È possibile dosare con gradualità l'altezza della sbarra, grazie alla presenza di scanalature a diverse quote.

La struttura è realizzata con pali lamellari in pino nordico 90x90 mm, i cui angoli risultano arrotondati (r. 10mm), e tubo in acciaio verniciato a polvere.

Le simpatiche sagome a forma di osso, incise in pannelli di HDPE, arricchiscono la postazione, dando un tocco di buonumore e colore.

**Dog high jump**

**Codice:** DOG104\_AL  
**Ingombro:** 156x50xh120 cm  
**Altezza caduta max:** 84 cm  
**Area di sicurezza** 556x450 cm



Salto singolo che permette di allenare il fedele compagno a quattro zampe nelle attività classiche dell'agility dog.

In particolare, l'esercizio tipicamente associato all'attrezzo Dog high jump consiste nell'incitare il cane, tramite comando vocale, a saltare l'ostacolo.

È possibile dosare con gradualità l'altezza della sbarra, grazie alla presenza di scanalature a diverse quote.

La struttura è realizzata con pali in alluminio 90x90 mm, i cui angoli risultano arrotondati (r. 10mm), e tubo in acciaio verniciato a polvere.

Le simpatiche sagome a forma di osso, incise in pannelli di HDPE, arricchiscono la postazione, dando un tocco di buonumore e colore.

**Dog table**

**Codice:** DOG105  
**Ingombro:** 90x90xh39 cm  
**Altezza caduta max:** 39 cm  
**Area di sicurezza** 490x490 cm



Tavolo che permette di allenare il fedele compagno a quattrozampe nelle attività classiche dell'agility dog.

In particolare, l'esercizio tipicamente associato all'attrezzo Dog table consiste nell'incitare il cane, tramite comando vocale, a rimanere fermo sul tavolo.

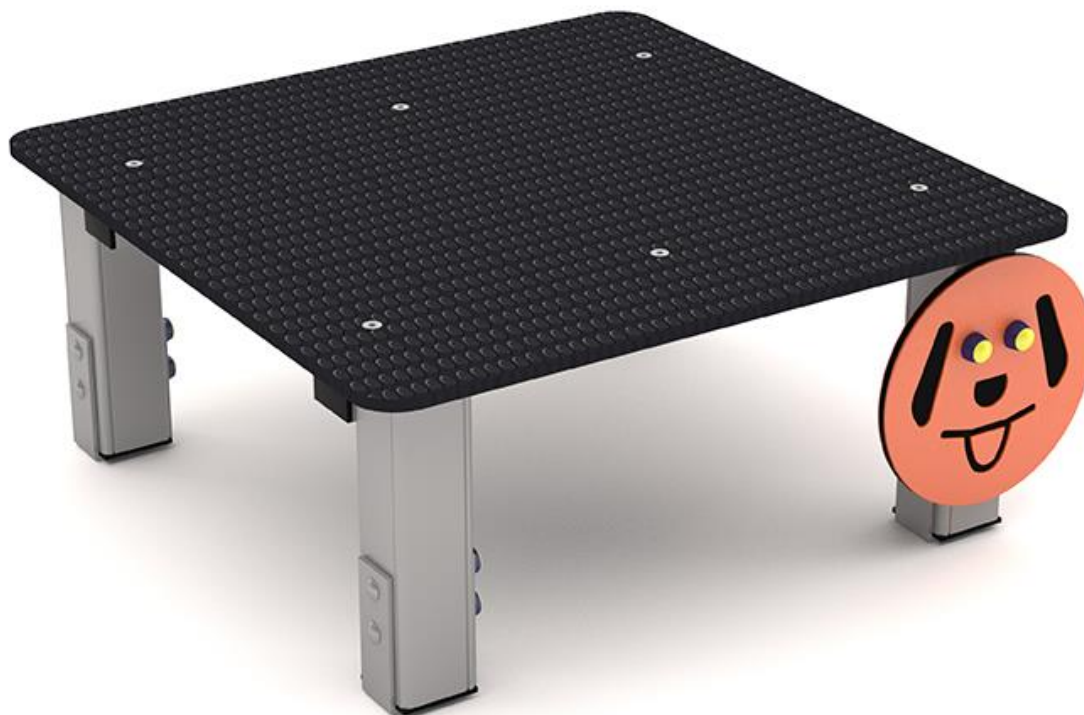
La struttura è realizzata con pali lamellari in pino nordico 90x90 mm, i cui angoli risultano arrotondati (r. 10mm), e asse in multistrato di betulla con copertura in CRPLY.

La simpatica sagoma a forma di cane, incisa in pannelli di HDPE, arricchisce la postazione, dando un tocco di buonumore e colore.

#### **Dog table**

**Codice:** DOG105\_AL

**Ingombro:** 90x90xh39 cm  
**Altezza caduta max:** 39 cm  
**Area di sicurezza** 490x490 cm



Tavolo che permette di allenare il fedele compagno a quattro zampe nelle attività classiche dell'agility dog.

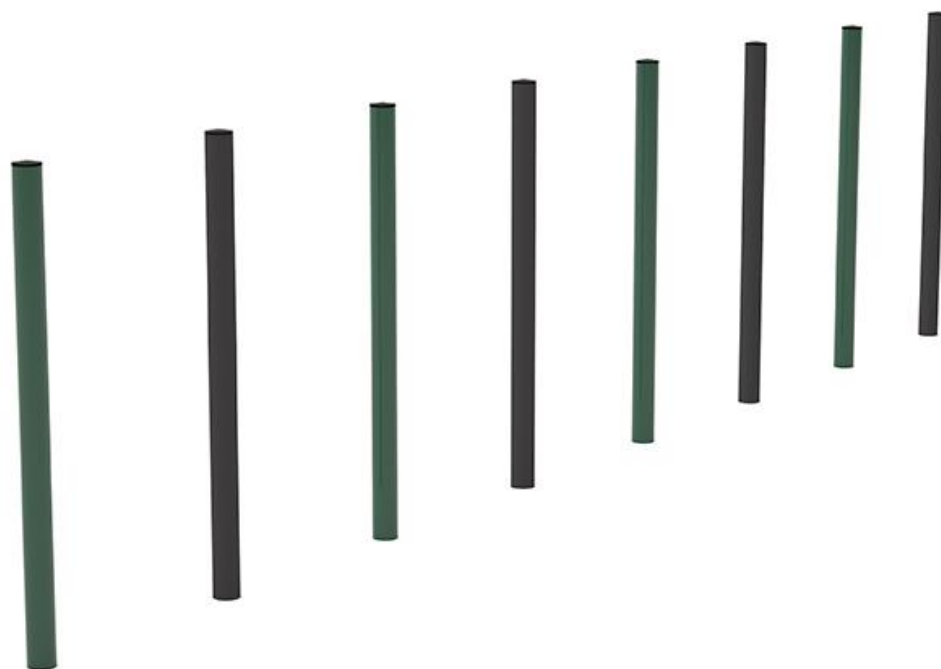
In particolare, l'esercizio tipicamente associato all'attrezzo Dog table consiste nell'incitare il cane, tramite comando vocale, a rimanere fermo sul tavolo.

La struttura è realizzata con pali in alluminio 90x90 mm, i cui angoli risultano arrotondati (r. 10mm), e asse in MDPE.

La simpatica sagoma a forma di cane, incisa in pannelli di HDPE, arricchisce la postazione, dando un tocco di buonumore e colore.

**Dog slalom**

**Codice:** DOG106  
**Ingombro:** 426x6xh101 cm  
**Area di sicurezza** 826x406 cm



Pali che permettono di allenare il fedele compagno a quattrozampe nelle attività classiche dell'agility dog.

In particolare, l'esercizio tipicamente associato all'attrezzo Dog slalom consiste nell'incitare il cane, tramite comando vocale, ad affrontare a serpentina i pali posti nel terreno.

La struttura è realizzata con tubi in acciaio verniciato a polvere.

IDEA OUTDOOR di Scalabrini Cristian  
Tel. 0522 744769 / Fax 0522 744769  
info@ideaoutdoor.it / www.ideaoutdoor.it  
P.IVA 02742780352 - C.F. SCLCST82S03G842V